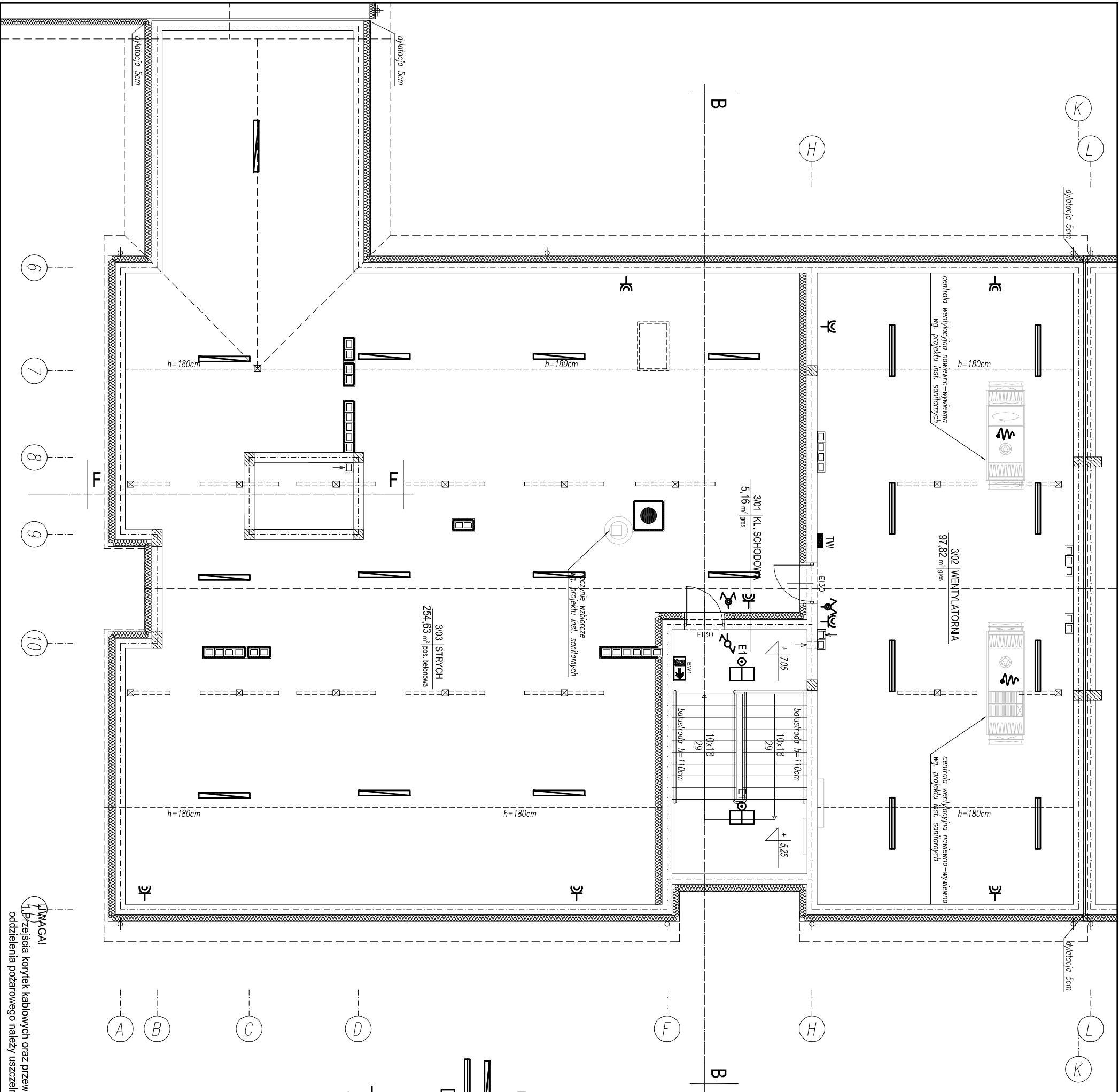


RZUT PODDASZA -
INSTALACJA ELEKTRYCZNA
SKALA 1:100



OZNACZENIA:

- oprawa oświetlenia awaryjnego LED 1W IP20 nastropowa przeznaczona do stosowania w przestrzeni otwartej przystosowana do pracy w baterii centralnej
- wypust oświetleniowy, zastosować oprawę nastropową LED IP65 2600lm 18W
- wypust oświetleniowy, zastosować oprawę nastropową LED IP65 4400lm 32W
- wypust oświetleniowy, zastosować oprawę nastropową LED IP20 4400lm PLX 37W (600x300)
- łącznik schodowy p.t. IP20
- łącznik świetlnikowy p.t. IP44
- gniazdo wtyczkowe jednofazowe p.t. podwójne hermetyczne
- wypust zasilający dane urządzenie według opisu

UWAGA!
Przejścia korytek kablowych oraz przewodów przez ściany oddzielenia pożarowego należy uszczelnić przeciwpodżarowo.

<div>KARIGO</div>		KARIGO Zbigniew Siewierski 25-415 Kielce, ul. Górna 20	
branża / data	INSTALACJE ELEKTRYCZNE / PROJEKT BUDOWLANY	skala	1:100
rysunek	RZUT PODDASZA - INSTALACJA ELEKTRYCZNA	data	01.2018
nazwa inwestycji	ROZBUDOWA I PRZEBUDOWA SZKOŁY PODSTAWOWEJ W OCIESEKACH	nr rysunku	
inwestor	OCIESEK, gm. Raków DZ. NR EWID. 252, 253; OBRĘB 0013 URZĄD GMINY RAKÓW ul. Ogrodowa 1, 26-035 RAKÓW	E-04	
projektant	mgr inż. Marek ALF upr. bud. SWK/0096/PWOE/14		
sprawdził	mgr inż. Jarosław Kodera upr. KŁ.214.93		
Zastrzeżenie: Nie powielania, umiarkowanie na nośnikach elektronicznych, odczytywanie jak też jego fragmentów bez pisemnej zgody właściciela praw autorskich. Wszelkie prawa wynikające z Ustawy o prawie autorskim i prawach pokrewnych.			